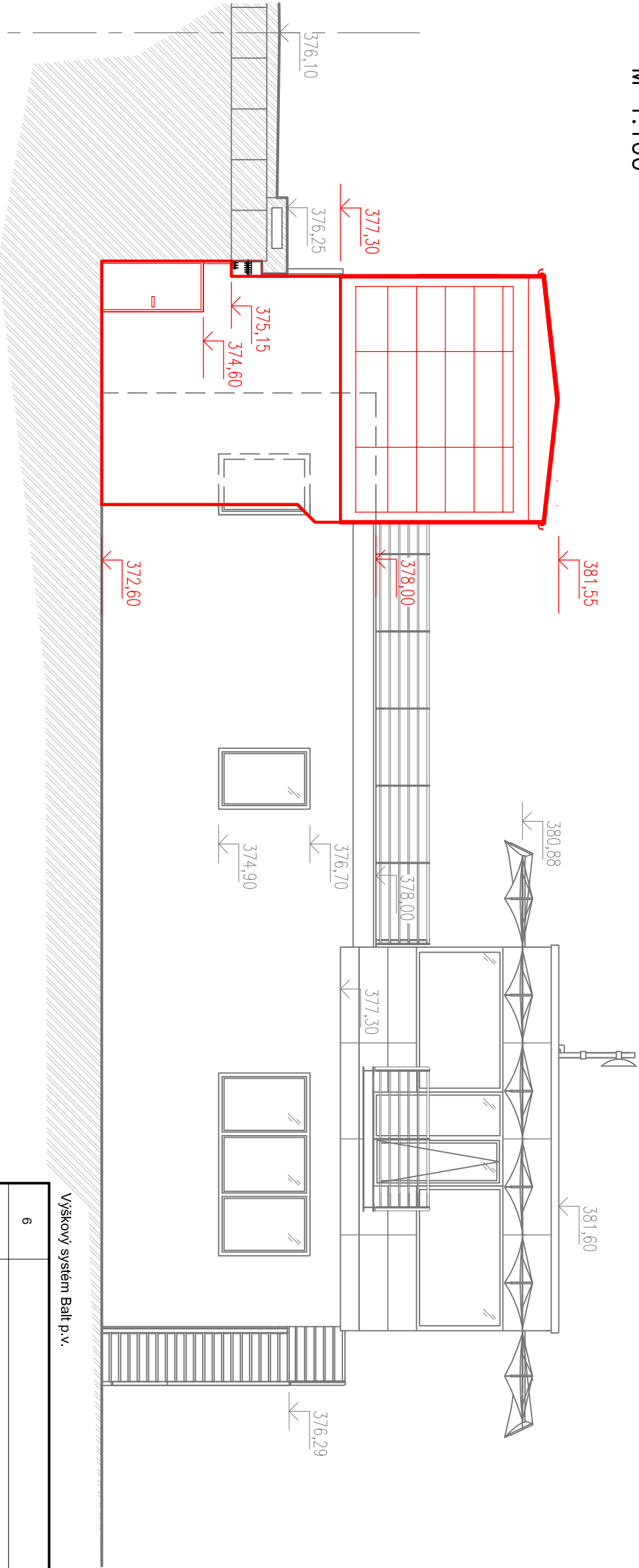


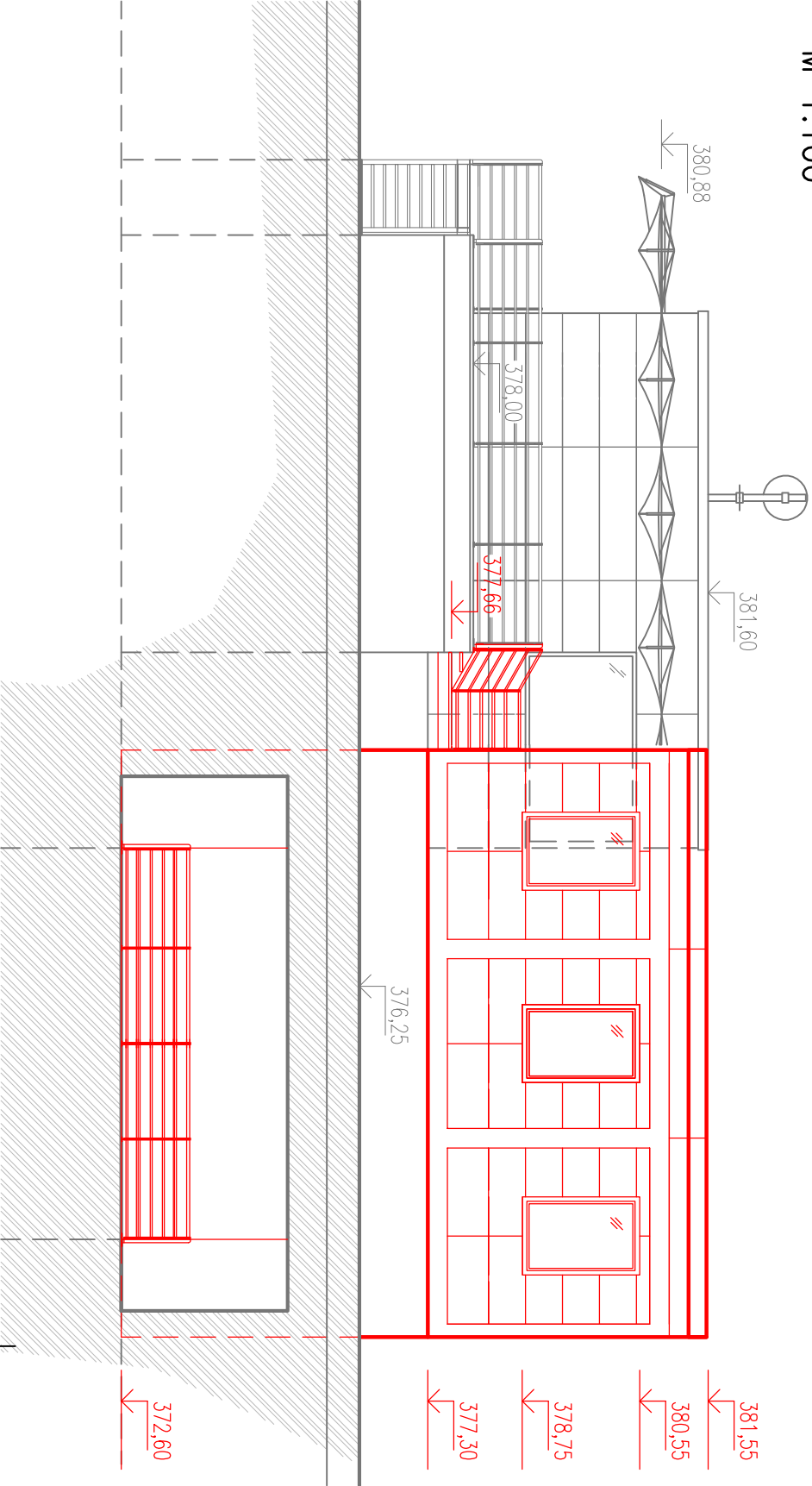
POHLED JIHO–ZÁPADNÍ  
M 1:100




Výškový systém Balt p.v.

Soutřadný systém S-JTSK

POHLED SEVERO–ZÁPADNÍ  
M 1:100



6			
5			
4			
3			
2			
1			
REVIZE	POPIS	DATUM	SCHVÁLL

Sweco Hydroprojekt a.s. Ústředí Praha Táborská 31, 140 16 Praha 4; praha@sweco.cz; www.sweco.cz				SWECO 		
VYPRACOVAL	Metelka, DiS.	HIP	Ing. Kysnar, Ph.D.	T. KONTROLA	Ing. Holý	
PROJEKTANT	Ing. Kysnar, Ph.D.	ŘEDITEL DIVIZE	Ing. Pavel	DATUM	11/2016	
OBJEDNATEL	Povodí Vltavy, státní podnik			OKRES	České Budějovice	
AKCE:	VD Hněvkovice Zabezpečení VD před účinky velkých vod			ČÍSLO ZAKÁZKY	11 4289 0200	
				STUPEŇ	DSP	
				FORMÁT	A3	
				MĚŘÍTKO	1:100	
				ARCHIVNÍ ČÍSLO	008952/16/1	
ČÁST STAVBY	SO 03 Stavební úpravy dolních vrat plavební komory			SO/PS	SO 03	
PŘÍLOHA:	SO 03 Pohledy			ČÍSLO PŘÍLOHY	D.1.2.16	c
						1

Tato dokumentace včetně všech příloh (s výjimkou dat poskytnutých objednatelem) je duševním vlastnictvím akciové společnosti Sweco Hydroprojekt a.s. Objednatel této dokumentace je oprávněn ji využít k účelům vyplývajícím z uzavřené smlouvy bez jakéhokoli omezení. Jiné osoby (jak fyzické, tak právnické) nejsou bez předchozího výslovného souhlasu objednatele oprávněny tuto dokumentaci ani její části jakkoli využívat, kopírovat (ani jiným způsobem rozmnožovat) nebo zjišťovat její obsah.

Poznámka: Podpisy zpracovatelů jsou připojeny pouze k výštku číslo 01 nebo originálu přílohy (matrici).